



**ЧЕМПИОНАТ И ПЕРВЕНСТВО СЕВАСТОПОЛЯ
ПО СПОРТИВНОМУ ОРИЕНТИРОВАНИЮ**
*Соревнования среди спортсменов
среднего и старшего возраста*



Дисциплина кросс - лонг
Дисциплина кросс - классика

ИНФОРМАЦИОННЫЙ БЮЛЛЕТЕНЬ № 2

- ОРГАНИЗАТОРЫ:** Управление по делам молодежи и спорта г. Севастополя
Федерация спортивного ориентирования г. Севастополя.
- ВРЕМЯ ПРОВЕДЕНИЯ:** 22-23 апреля 2023 года.
- МЕСТО ПРОВЕДЕНИЯ** с. Колхозное
- ПРОЖИВАНИЕ:** Размещение самостоятельно.
- ТРАНСПОРТ:** участники добираются до центра соревнований самостоятельно
рейсовыми автобусами с автостанции «5 км» до с. Родниковое,
далее пешком 3 км.
- УЧАСТНИКИ.**
- Чемпионат Севастополя**
- мужчины и женщины 2004 года рождения и старше (с разрядом не ниже II);
- Первенство Севастополя**
- юноши, девушки (до 19 лет) 2005 – 2006 годов рождения;
 - юноши, девушки (до 17 лет) 2007 – 2008 годов рождения;
 - юноши, девушки (до 15 лет) 2009 – 2010 годов рождения;
 - мальчики, девочки (до 13 лет) 2011-2012 годов рождения;
 - мальчики, девочки (до 11 лет) 2013-2014 годов рождения;
- Соревнования среди спортсменов среднего и старшего возраста**
- МЖ35 – 1988 года рождения и старше;
 - МЖ45 – 1978 года рождения и старше;
 - МЖ55 – 1968 года рождения и старше;
 - МЖ65 – 1958 года рождения и старше;
- СИСТЕМА ОТМЕТКИ:** электронная отметка SportIdent, аренда чипа 50 руб. Участники, имеющие свои чипы, должны предъявить их во время прохождения комиссии по допуску.
- ЗАЯВКА:** Предварительные заявки на соревнования должны поступить не позднее **19.04.23 г.** до 20:00 час. по онлайн <http://orgeo.ru>
Перезаявка, заявка участника на месте соревнований - запрещена.
При отсутствии или несвоевременной подаче предварительной заявки, участие не гарантируется. Именные заявки на участие в соревнованиях, заверенные врачом, медицинским учреждением, представляются в мандатную комиссию в день приезда на соревнования. На каждого участника соревнований в мандатную комиссию представляются:
- Паспорт или свидетельство о рождении (для лиц младше 14 лет (возможна светокопия документа)).
 - Документ, подтверждающий спортивный разряд (зачетную классификационную книжку или приказ о присвоении разряда).
 - Страховой полис обязательного медицинского страхования.

- Справка из медицинского учреждения о допуске участника к соревнованиям, если в заявке отсутствует печать врача.
 - Договор о страховании от несчастного случая (оригинал).
- Участник, не прошедший мандатную комиссию и не подтвердивший свое участие до окончания ее работы, не может быть допущен к соревнованиям.

СТАРТОВЫЙ ВЗНОС:

Целевой заявочный взнос за 1 участника составляет:

МЖВ, 35, 45 - 300 руб. / 1 день

МЖ 10,12,14,16,18, 55,65 - 250 руб. / 1 день

Заявочный взнос для членов ФСО С (при условии выполнения финансовых условий 2023 года) за участие в соревнованиях составляет:

МЖВ, 35, 45 - 250 руб. / 1 день

МЖ 10,12,14,16,18, 55,65 - 200 руб. / 1 день

Стартовый взнос оплачивается во время регистрации.

ПРОГРАММА:

22.04.2023 г. 9:00 – 11:30

- Заезд, комиссия по допуску. **Регистрацию от команды проходит представитель команды. Регистрация заканчивается за 30 мин до старта, участник не прошедший комиссию до 11:30 к старту не допускается. (Просьба приезжать раньше.)**

11:30

- Открытие соревнований.

12:00

- Старт, кросс-лонг, код 0830031811Я.

23.04.2023 г.

11:00

- Старт, кросс-классика, код 0830021811Я.

15:00

- Награждение победителей и призеров соревнований за 1 и 2 день.

16:00

- Отъезд.

ДИСТАНЦИИ:

Согласно правил соревнований по спортивному ориентированию. При наличии в группе менее 4 участников, группы могут быть объединены.

ФИНАНСИРОВАНИЕ:

Затраты связанные с проведением соревнований несут: ФСО С.

Расходы производятся по следующим статьям:

- подготовка спортивных карт - схем;
- изготовление номеров;
- типографские и канцелярские расходы;
- дополнительные услуги автотранспорта на соревнованиях;
- подготовка дистанций;
- наградная атрибутика;
- информационная поддержка соревнований.

Затраты связанные с командированием участников несут командирующие организации, сами участники. Ответственность за свое здоровье несут сами участники.

НАГРАЖДЕНИЕ:

Спортсмены в соревнованиях среднего и старшего возраста занявшие 1, 2, 3 места награждаются медалями и грамотами.

Спортсмены в Чемпионате Севастополя и Первенстве Севастополя занявшие 1, 2, 3 места награждаются медалями и грамотами.

СПОРТИВНО-ТЕХНИЧЕСКАЯ ИНФОРМАЦИЯ

22.04.2023, КРОСС-ЛОНГ

МВ	8.8 км	20 кп	75 мин	ЖВ	7.1 км	19 кп	60 мин
М18	7.1 км	19 кп	65 мин	Ж18	4.9 км	17 кп	55 мин
М16	6.0 км	18 кп	55 мин	Ж16	4.6 км	14 кп	45 мин
М14	4.1 км	12 кп	45 мин	Ж14	3.1 км	10 кп	40 мин
М12	3.1 км	10 кп	40 мин	Ж12	2.3 км	7 кп	40 мин
М10	1.9 км	5 кп		Ж10	1.9 км	5 кп	

М35	7.1 км	19 кп	60 мин	Ж35	4.9 км	17 кп	55 мин
М45	6.0 км	18 кп	55 мин	Ж45	4.6 км	14 кп	45 мин
М55	4.6 км	14 кп		Ж55	3.5 км	14 кп	
М65	4.6 км	14 кп		Ж65	3.5 км	14 кп	

23.04.2023, кросс – классика

МВ	6.0 км	20 кп	35 мин	ЖВ	5.1 км	17 кп	35 мин
М18	5.1 км	17 кп	35 мин	Ж18	4.1 км	14 кп	35 мин
М16	4.5 км	16 кп	35 мин	Ж16	3.9 км	14 кп	35 мин
М14	3.3 км	11 кп	30 мин	Ж14	2.7 км	10 кп	30 мин
М12	2.7 км	10 кп	35 мин	Ж12	2.0 км	8 кп	35 мин
М10	1.9 км	7 кп		Ж10	1.9 км	7 кп	
М35	5.1 км	17 кп	35 мин	Ж35	4.1 км	14 кп	35 мин
М45	4.5 км	16 кп	35 мин	Ж45	3.9 км	14 кп	35 мин
М55	3.9 км	14 кп		Ж55	3.4 км	12 кп	
М65	3.9 км	14 кп		Ж65	3.4 км	12 кп	

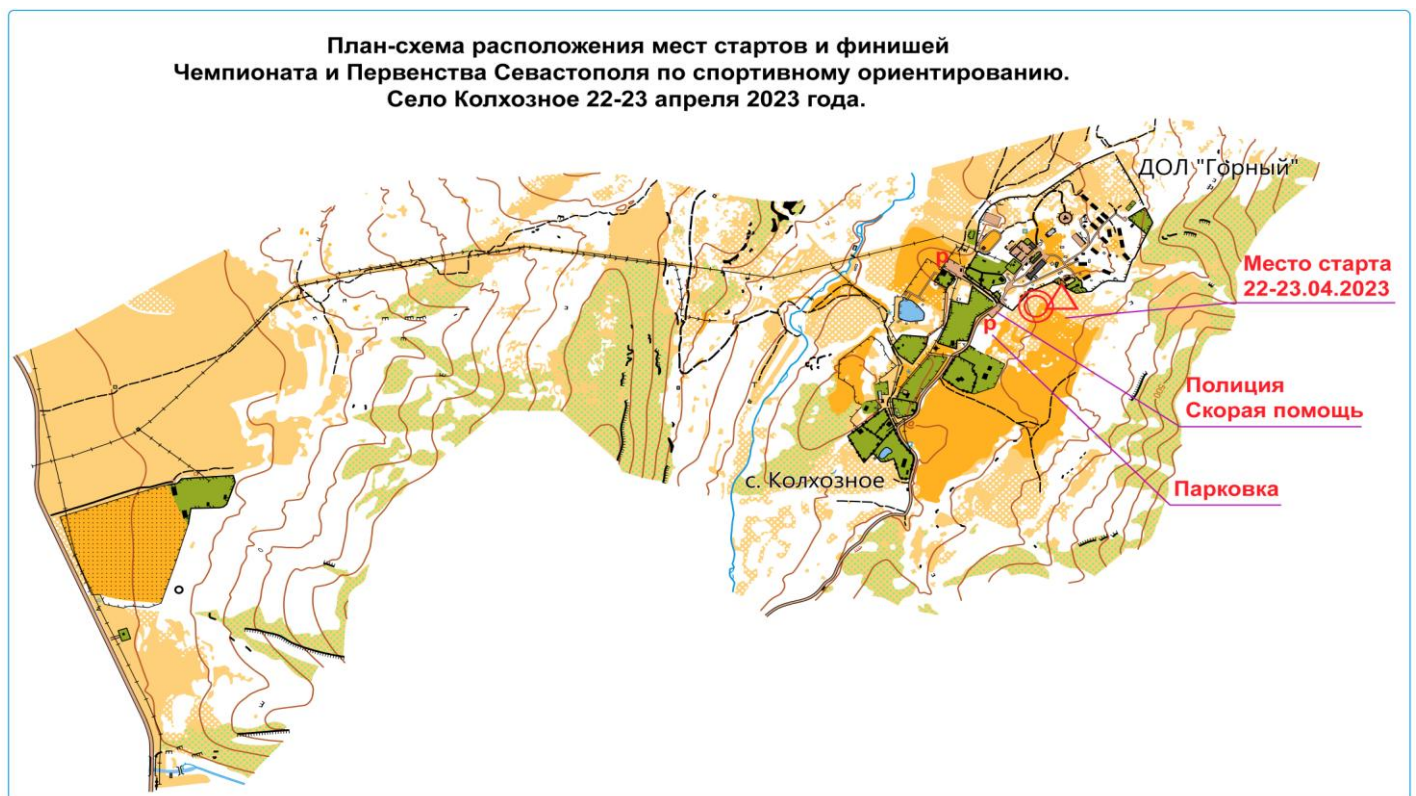
Местность:

Местность расположена на высоте 400 – 600 метров над уровнем моря, среднепересеченная и сильнопересеченная, горная. Ярко выраженный водно-эрозионный рельеф, склоны гор с крутыми, обрывистыми склонами. В это время года практически во всех ручьях, промоинах течет вода. Имеются каменные россыпи, скалы, камни высотой от 0,5 до 20 метров. Почва глинистая, имеются скальные выходы, после дождей скользкая. Лес лиственный, местами заросли терна, шиповника, проходимость от хорошей до плохой. Сеть дорог развита средне. На территории села большое количество объектов, запрещенных для преодоления (заборы, частная территория).

Карта: Карта 2021 году. Столяров А., Скрипко С., Баринов А.В. Карты вложены в пакеты. Легенды в карте.

Старт отдельный.

Информация о соревнованиях на сайте: <http://www.fso92.ru>



Дополнительно информируем, что возможна организация проживания на базе ДОЛ «Горный» - 500 руб в сутки с человека (количество мест ограничено). Размещение участников по предварительной заявке По вопросам организации проживания обратиться по телефону +7 (978)708 37 59, электронная почта: detlager@dk.ru. Приготовление пищи только на примусах на улице.

Меры безопасности

Уважаемые тренеры и представители команд.

В соответствии с правилами по виду спорта "спортивное ориентирование", утвержденными Министерством спорта РФ 03.05.17г. На старте спортсмен обязан: Выходить на старт в экипировке и с инвентарем, соответствующим времени проведения и месту проведения спортивных соревнований.

6.3.4. Спортсмены возрастной категории Мальчики, Девочки (до 11 лет, до 13 лет) обязаны войти в зону старта, а далее на трассу с защищенными от влаги, работающими и заряженными электроэнергией мобильными телефонами.

6.13.5. Спортивная форма–одежда и обувь, предназначенные для тренировок и спортивных соревнований (индивидуальное снаряжение).

Спортивная форма спортсменов возрастных категорий Мальчики, Девочки (до 11 лет, до 13 лет) должна иметь застегивающийся карман, предназначенный для переноса мобильного телефона во время спортивных соревнований.

6.13.13. Часы – наручные или карманные механические или электронные часы прибор для фиксации и контроля времени нахождения на трассе.

6.13.14. Мобильный телефон – средство связи, используемое для спортсменов возрастных категорий Мальчики, Девочки (до 11 лет, до 13 лет), необходимое для обеспечения безопасности их нахождения в районе спортивных соревнований на трассе (индивидуальное снаряжение).

Во время нахождения спортсменов на трассе мобильный телефон должен находиться у спортсмена при полной зарядке батареи, во включенном состоянии и защищен от попадания влаги.

В виду вышесказанного ни один спортсмен групп М12,Ж12 и моложе, а также спортсмены, не имеющие спортивных разрядов, не будут допущены к стартам без средств мобильной связи!

ВНИМАНИЕ!!!

Любые тренировочные сборы в районе с. Колхозное с использованием картографического материала перед данными соревнованиями должны быть согласованы с ФСО С.